



## DUSCHRINNEN MIT WÄRMERÜCK- GEWINNUNG

Energie und Geld sparen -  
bei vollem Komfort



### ALLGEMEINES

- ∞ Einfach installierbar bei Neubau oder Sanierung
- ∞ Geringe Einbautiefe ab 89 mm
- ∞ Energieeffizienz "made in Switzerland"
- ∞ Höchste Wertanmutung und tolles Design

### WIRTSCHAFTLICHKEIT

- ∞ Investition rechnet sich nach kurzer Zeit
- ∞ Kleinerer Warmwasserspeicher möglich
- ∞ KfW förderfähig

### NACHHALTIGKEIT

- ∞ Zertifizierte Energie- und CO<sub>2</sub>-Einsparung bis zu 60 %
- ∞ Leistungssteigerung durch Turbulatoren möglich
- ∞ Energetische Amortisation in weniger als 2 Monaten
- ∞ Materialien zu über 90% kreislauffähig

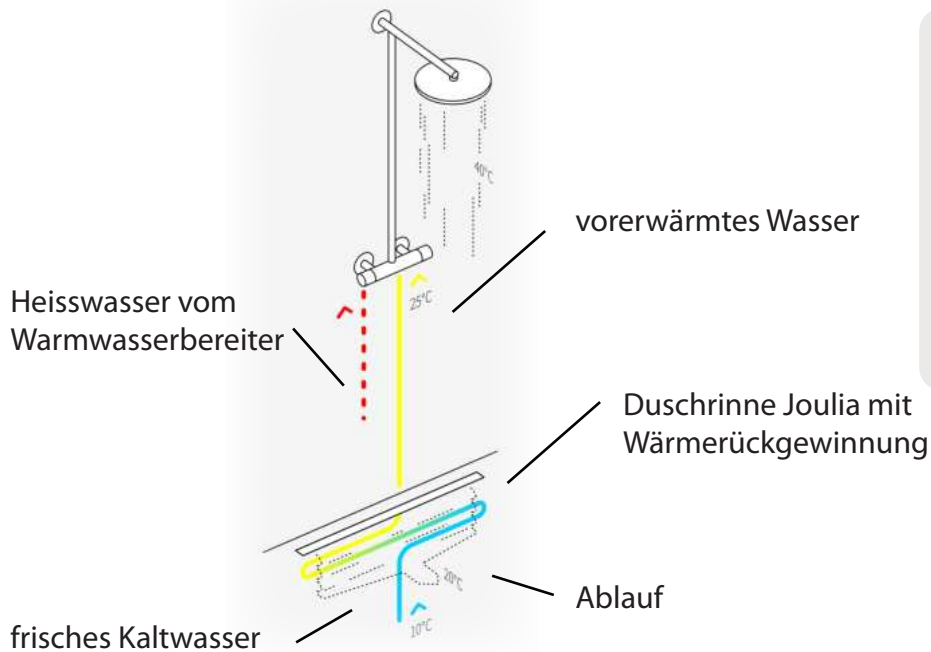
### SICHERHEIT

- ∞ Trinkwasserzertifiziert vom DVGW
- ∞ Geruchsverschluss durch integrierten Siphon
- ∞ Geringe Druckverluste
- ∞ Kein Legionellen-Risiko





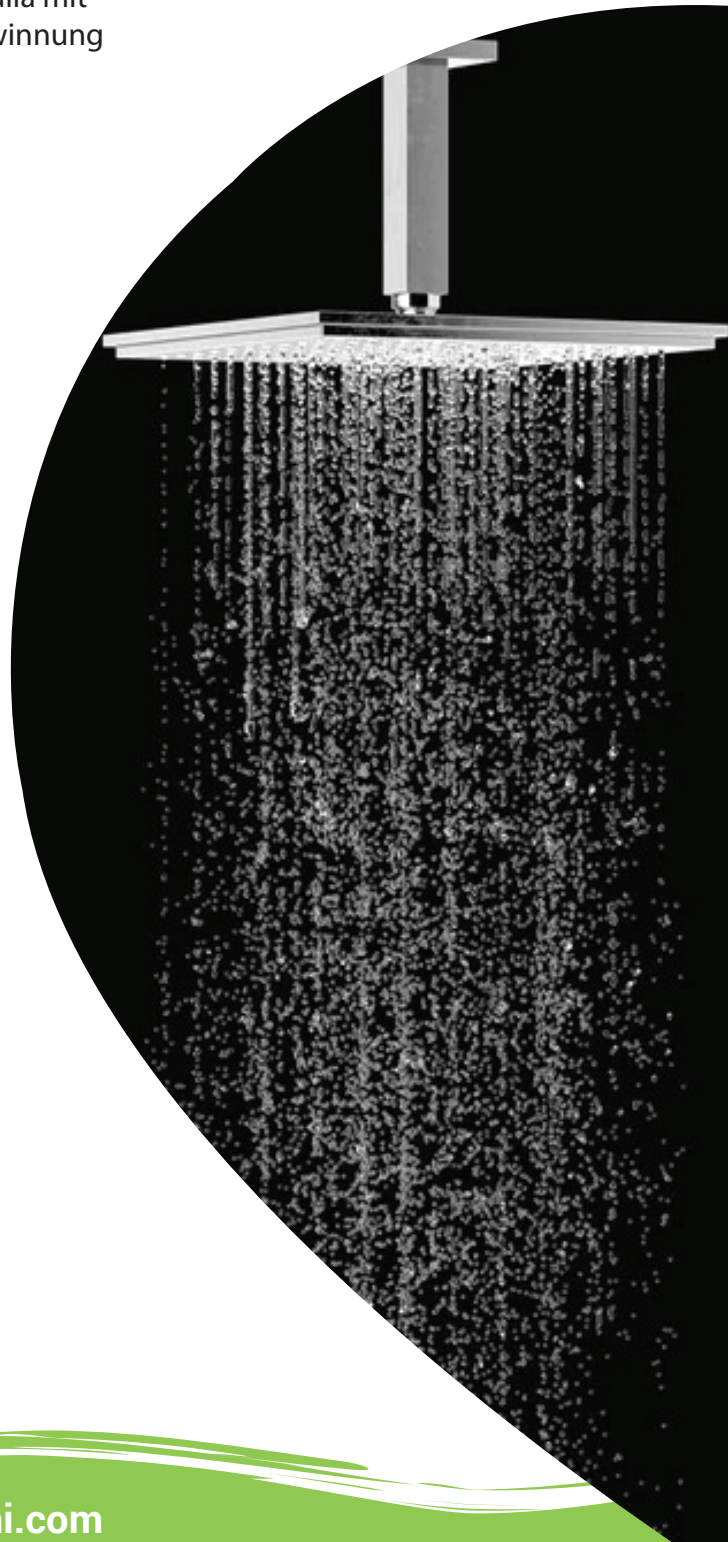
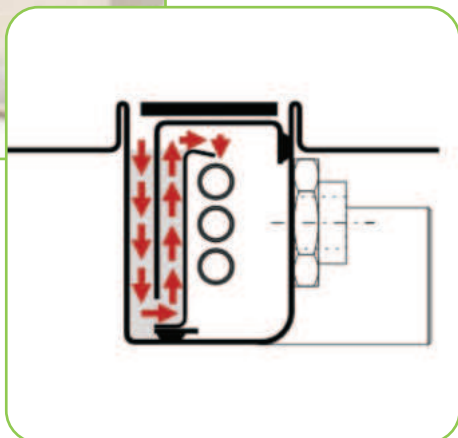
## WIE FUNKTIONIERT DAS



Das warme Abwasser der Dusche läuft über einen Wärmetauscher, durch den das kalte Frischwasser fließt. Dadurch wird das Wasser vorerwärmt, so dass weniger Heißwasser benötigt wird, um die zum Duschen gewünschte Temperatur einzustellen

## AUFBAU DER DUSCHRINNEN

Das Grundprinzip der Wärmerückgewinnung ist bei allen Duschrinnen identisch. Allerdings bieten wir verschiedene Leistungsstufen an, je nach den individuellen Einbaumöglichkeiten und dem Budget, das Sie investieren möchten.

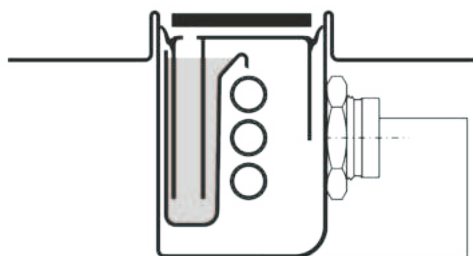




## UNTERSCHIED ZWISCHEN INLINE UND TWINLINE ...

### Joulia - Inline

### ... UND WAS KOSTEN DIE SYSTEME



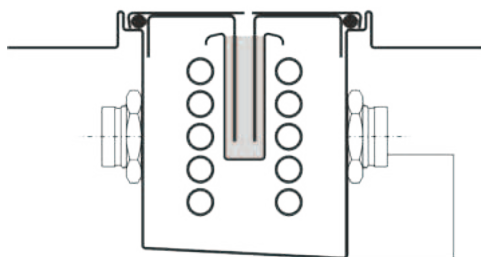
**ENERGIEEFFIZIENZ BIS 41 %**

- ∞ Joulia – Inline 3- oder 5-Rohr-Wärmetauscher für raum- oder wandseitige Montage
- ∞ Rinnenkörper 837 \* 168/142<sup>(1)</sup> \* 89/120<sup>(2)</sup> mm, inkl. 50 mm umlaufendem Dichtflansch
- ∞ Rinnenabdeckung aus Edelstahl geschliffen, matt oder poliert, optional mit Diebstahlsicherung und integriertem Haarsieb 727 \* 50 \* 5 mm
- ∞ Turbulatoren- und Schallschutz-Set optional

(1) Raumseitig 168 mm, wandseitig 142 mm (Aufkantung zur Wandmontage)

(2) Einbautiefe 89 mm bei 3-Rohr, 120 mm bei 5-Rohr

### Joulia® - Twinline



**ENERGIEEFFIZIENZ BIS 60 %**

- ∞ Joulia – Twinline 6- oder 10-Rohr-Wärmetauscher, für raum- oder wandseitige Montage
- ∞ Rinnenkörper 797/997<sup>(3)</sup> \* 217 \* 89/120<sup>(4)</sup> mm, inkl. 40/50 mm umlaufendem Dichtflansch
- ∞ Rinnenabdeckung (mit integriertem Haarsieb) aus Edelstahl geschliffen, 717/917<sup>(3)</sup> \* 117 \* 5 mm
- ∞ Turbulatoren integriert

(3) in kurzer oder langer Variante erhältlich

(4) Einbautiefe 89 mm bei 6-Rohr, 120 mm bei 10-Rohr

# KONTAKTIEREN SIE UNS GERNE

**SCHLICK**  
*Sanitär Spezialprodukte*  
**GmbH**

**SCHLICK** | *Sanitär Spezialprodukte GmbH*

5071 Wals/Siezenheim, Käferheimer Straße 36

Telefon	+43 (0) 662 23 10 16
Telefax	+43 (0) 662 23 10 16 - 4
Mail	info@schlick-salzburg.at
Internet	www.schlick-spezialprodukte.at



[www.unocconi.com](http://www.unocconi.com)

## Unocconi



BESUCHEN SIE JETZT UNSERE  
WEBSEITE

[www.unocconi.com](http://www.unocconi.com)



**KFW**

**DVGW**

**joulia**  
SWITZERLAND

[www.unocconi.com](http://www.unocconi.com)